



Паспорт инвестиционной площадки
«Ерзовка-2»
Общей площадью 40 га.

Местоположение: Волгоградская область,
Городищенский район, р.п. Ерзовка

Дата составления: апрель 2015 г.



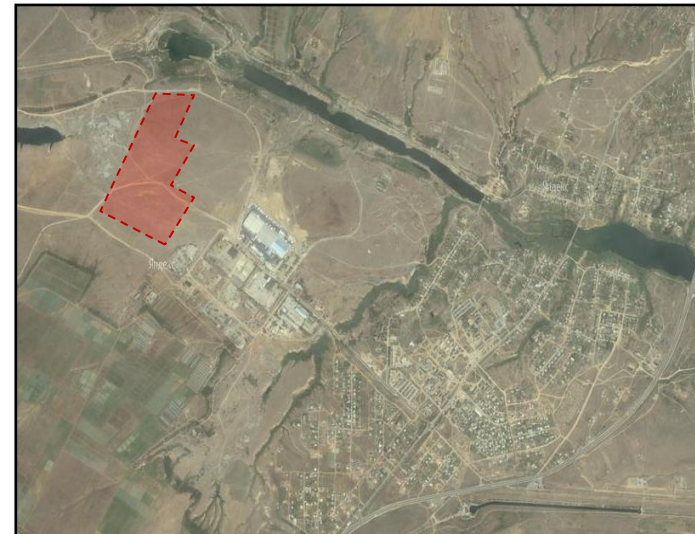
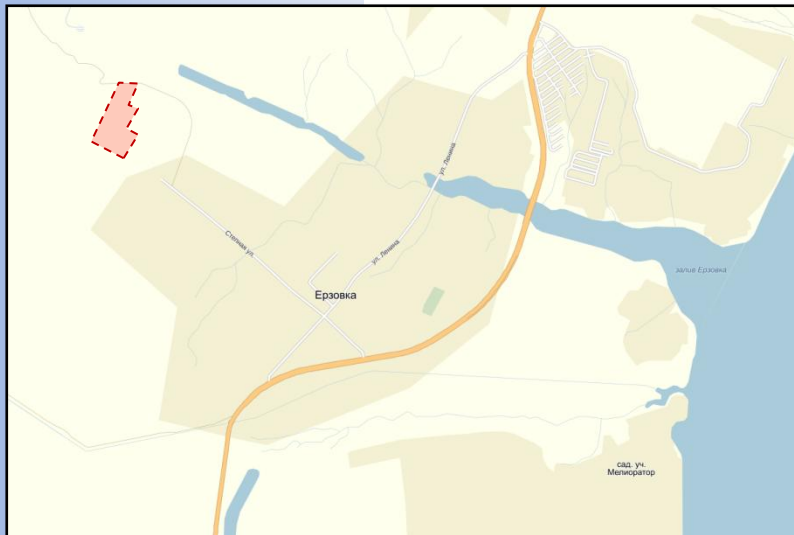
Характеристика объекта:

Описание объекта:

Инвестиционная площадка общей площадью 40 га.

Расположение объекта:

Волгоградская область, Городищенский район, р.п. Ерзовка
Координаты 48 56'33.44"С 44 36'17.64"В





Характеристика объекта:

Удаленность от объектов:

От близлежащих населенных пунктов:

- ✓ г. Волгоград – 24 км. (центр Волгограда)
- ✓ г. Ростов-на-Дону – 503 км.
- ✓ г. Астрахань – 482 км

От близлежащих транспортных путей:

- ✓ автодорога – 3,1 км. (Трасса Р228 – (Сызрань – Саратов – Волгоград»
- ✓ автодорога местного значения – 10 м. ул. Промышленная
- ✓ железнодорожная станция – 12 км. ст. «Сарепта»
- ✓ международный аэропорт «Волгоград» - 36 км.

От близлежащих объектов:

- ✓ жилые дома – 1 км.



Характеристика объекта:

Земельный участок:

Площадь: 40 га

Рельеф: ровный

Наличие построек/ограждений: свободен от построек

Информация о наличии памятников культуры, истории, археологии: объектов культурного наследия на территории участка не зарегистрировано

Правовой статус:

Межевание земельного участка: не проведено

Кадастровый квартал: 34:03:140113

Целевое назначение/категория: земли поселений

Использование: для размещения фармацевтического кластера

Собственность: не разграниченная



Инфраструктура:

Характеристика объекта:

Газоснабжение: до близлежащих сетей газоснабжения 0,5 м

Водоснабжение и водоотведение:

до близлежащих сетей водоснабжения – 0,5 км.

до близлежащих сетей водоотведения – 0,5 км.

Электроснабжение: подключение к сетям электроснабжения р.п.
Ерзовка



АО «Корпорация развития
Волгоградской области»

400066, г. Волгоград, ул. Новороссийская, д.15

+7 (8442) 352 313

+7 (8442) 352 296

www.investvolgograd.ru

info@krvo.info